

www.lasy.gov.pl



Las Państwowe

Nadleśnictwo Czerniejewo

Informacja o działalności w roku 2025

Plany na rok 2026

Teren Gminy Czerniejewo





Wstęp

Lasy Państwowe to ogólnopolska organizacja, zarządzająca większością zasobów leśnych kraju. W naszej pieczy znajduje się przeszło 7,6 mln ha gruntów. To ¼ Polski. Nadleśnictwo Czerniejewo to jedno z 429 nadleśnictw, które zarządzają lasami na poziomie lokalnym. Dbą o przyrodę, udostępnia lasy dla rekreacji, ale jest też istotnym podmiotem gospodarczym. Dostarcza drewno, które służy nam wszystkim, zatrudnia i generuje miejsca pracy. Jest płatnikiem lokalnych podatków. Szczegółowe dane nt. działalności nadleśnictwa znajdują Państwo na kolejnych stronach.

Dlaczego przesyłamy Państwu ten raport?

- Samorządy to nasz naturalny i bliski partner.
- Raport traktujemy jako narzędzie w dialogu, który leśnicy chcą prowadzić ze stroną społeczną.
- Zawiera on informacje o działalności naszego nadleśnictwa za rok 2025 oraz plan na 2026 rok.





Las Państwowe

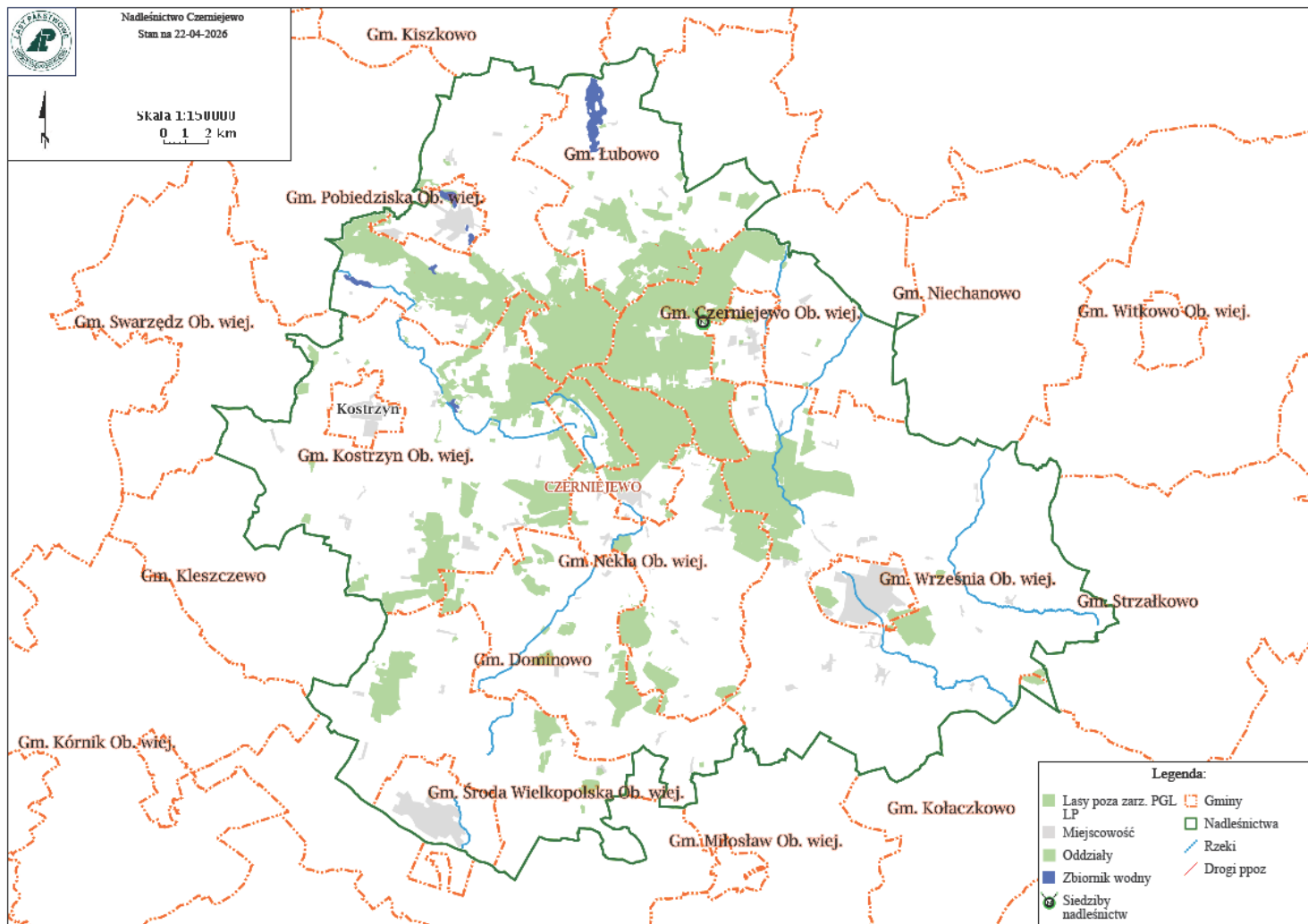
Część I

O Nadleśnictwie



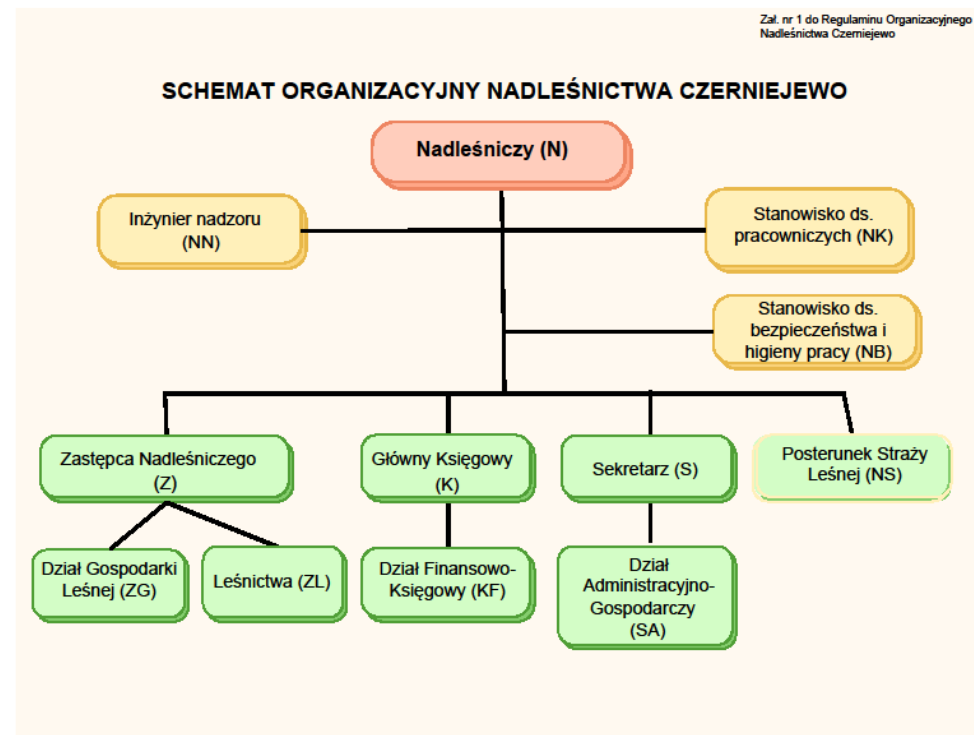
Lokalizacja Nadleśnictwa Czarniejewo

Gospodarujemy w specyficznych warunkach: silnie zurbanizowany obszar w sąsiedztwie aglomeracji Poznania przecinany siecią dróg i linii kolejowych; z jednej strony teren intensywnego rozwoju zabudowy mieszkaniowej, a z drugiej malowniczych i bogatych przyrodniczo terenów leśnych.



Struktura organizacyjna nadleśnictwa

- Liczba pracowników: 44, w tym 18 pracowników terenowych (leśniczowie i podleśniczowie) oraz 2 strażników leśnych
- Liczba leśnictw: 10 leśnictw rewirowych, w każdym pracuje leśniczy i podleśniczy, którzy są osobami „pierwszego kontaktu” w bieżących sprawach dotyczących lasu [kontakt do leśnictw](#)
- **Na terenie Gminy Czerniejewo znajdują się Leśnictwa Linery, Karw, Nekielka, Podstolice**
- Nadleśnictwo posiada Szkółkę Leśną w Jeziercach, w której produkowane są sadzonki wykorzystywane na własne potrzeby (odnowienia i zalesienia) oraz do sprzedaży do firm i osób indywidualnych. W miejscowości Rajmundowo znajduje się Ośrodek Edukacji Leśnej – Centrum Leśnej Przygody „Szumi Bór”, a w Jeziercach Wiatę z miejscem na ognisko.

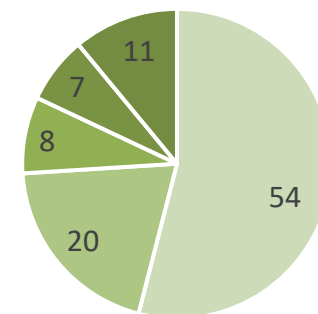




Zasoby w zarządzie Nadleśnictwa Czerniejewo

Podstawowe dane statystyczne o zasobach w zarządzie:

- powierzchnia gruntów: 13 658,37 ha, w tym lasów: 12 951,04 ha
- średni wiek drzewostanów: 64 lata
- skład gatunkowy: 53,82% sosna, 19,54% dąb, 8,43% olcha, 7,37 % brzoza, 10,84 % pozostałe gatunki (świerk, modrzew, buk, grab i inne)



- Sosna
- Dąb
- Olcha
- Brzoza
- pozostałe

W tym na terenie Gminy Czerniejewo :

- powierzchnia gruntów: 3 082,08 ha, w tym lasów: 2 967,44 ha
- średni wiek: 65 lat
- skład gatunkowy: 56,74 % So, 15,71 % Db, 10,15 % Brz, 8,10 % Ol, 9,30 % pozostałe gatunki



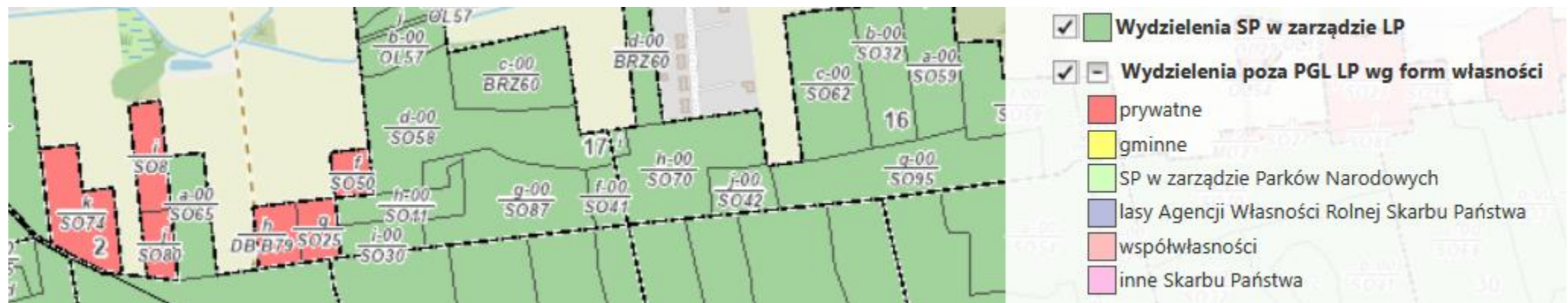


Do kogo należą lasy w granicach Nadleśnictwa?

Lasy w zasięgu terytorialnym Nadleśnictwa Czarniejewo to nie tylko lasy państwowe – część z nich stanowi własność osób prywatnych lub gmin.

Rodzaj własności można sprawdzić na mapie w [Banku Danych o Lasach](#).

Starostowie Poznański, Gnieźnieński, Wrzesiński i Średzki powierzyli Nadleśniczemu Nadleśnictwa Czarniejewo nadzór nad gospodarką leśną w lasach niestanowiących własności Skarbu Państwa.





Infrastruktura Nadleśnictwa Czerniejewo



- siedziba nadleśnictwa (gm. Czerniejewo)

- 8 leśniczówek - np. podwójna kancelaria Leśnictw Podstolice i Słomówko (gm. Września)





Infrastruktura Nadleśnictwa Czerniejewo c.d.



- wieża p.poż. w Jeziercach (gm. Pobiedziska)

- maszt p.poż w Podstolicach (gm. Nekla)

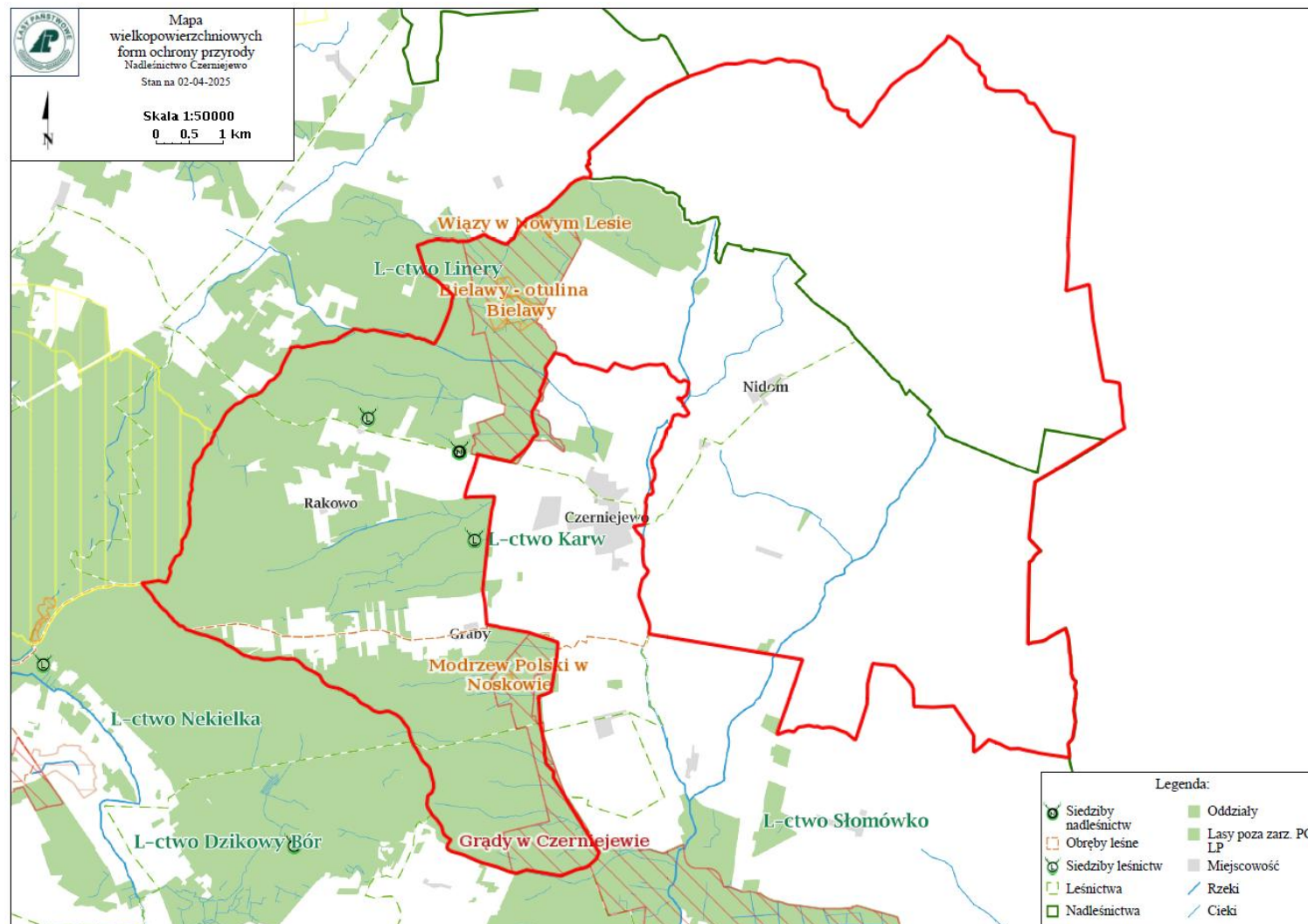




Przyroda na terenie Nadleśnictwa

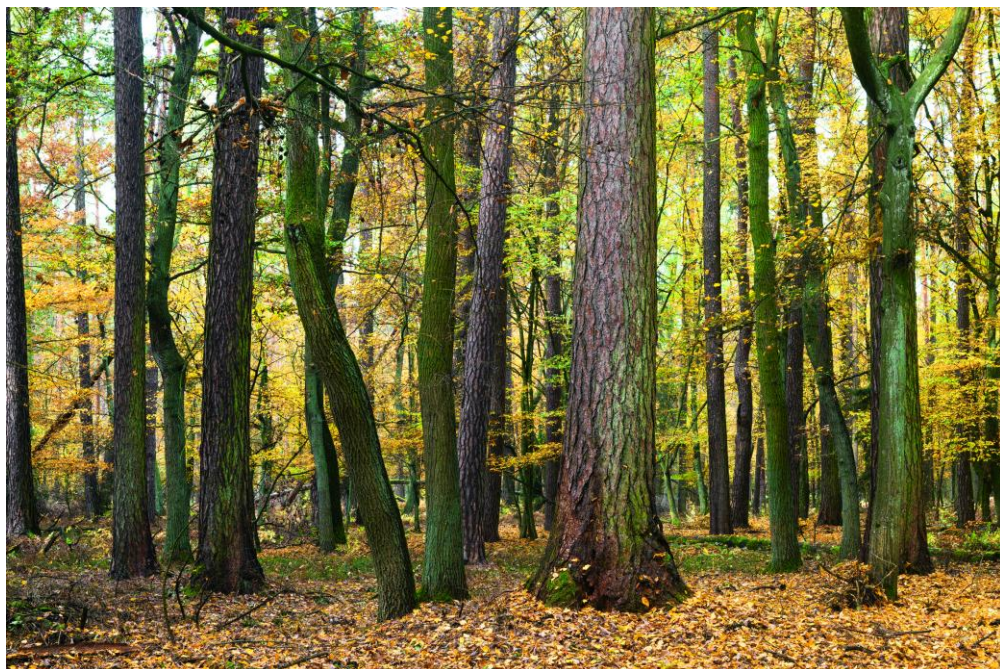


Zawilec żółty



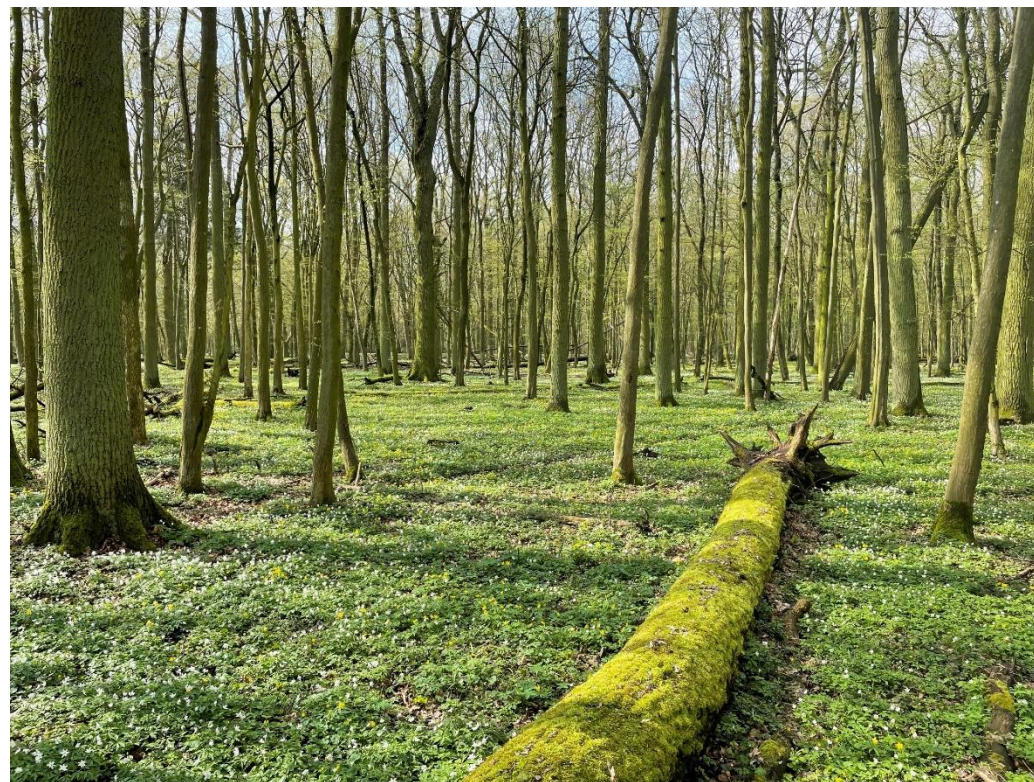


Przyroda na terenie Nadleśnictwa Czerniejewo



- Rezerwat „Modrzew polski w Noskowie (gm. Czerniejewo)

- Rezerwat „Bielawy” (gm. Czerniejewo)





- Rezerваты przyrody: Bielawy, Wiązy w Nowym Lesie, Modrzew polski w Noskowie
- Obszar Natura 2000: Grądy w Czerniejewie
- Pomnik przyrody: 17 szt.
- Strefy ochrony ostoi, miejsc rozrodu i regularnego przebywania ptaków: 3 szt. (bocian czarny)



Zawilec gajowy



Kaczeniec



Plan urządzenia lasu – podstawa działalności nadleśnictwa

To podstawowy dokument określający zasady gospodarki leśnej i funkcjonowanie nadleśnictwa. Plan zawiera opis i ocenę stanu lasu oraz cele, zadania i metody prowadzenia gospodarki leśnej

Opracowany jest **na 10 lat (dla Nadleśnictwa Czarniejewo na lata 2019-2028)**. Obejmuje całe nadleśnictwo, ale indywidualne planowanie dotyczy wydzieleń, czyli kilkuhektarowych, jednolitych fragmentów lasu. Takich wydzieleń jest w naszym nadleśnictwie kilka tysięcy.

Plan wykonali specjaliści i eksperci spoza Lasów Państwowych. Proces jego tworzenia i zatwierdzania jest precyzyjnie uregulowany i angażuje różne podmioty oraz społeczeństwo. Zatwierdził go Minister właściwy ds. klimatu.

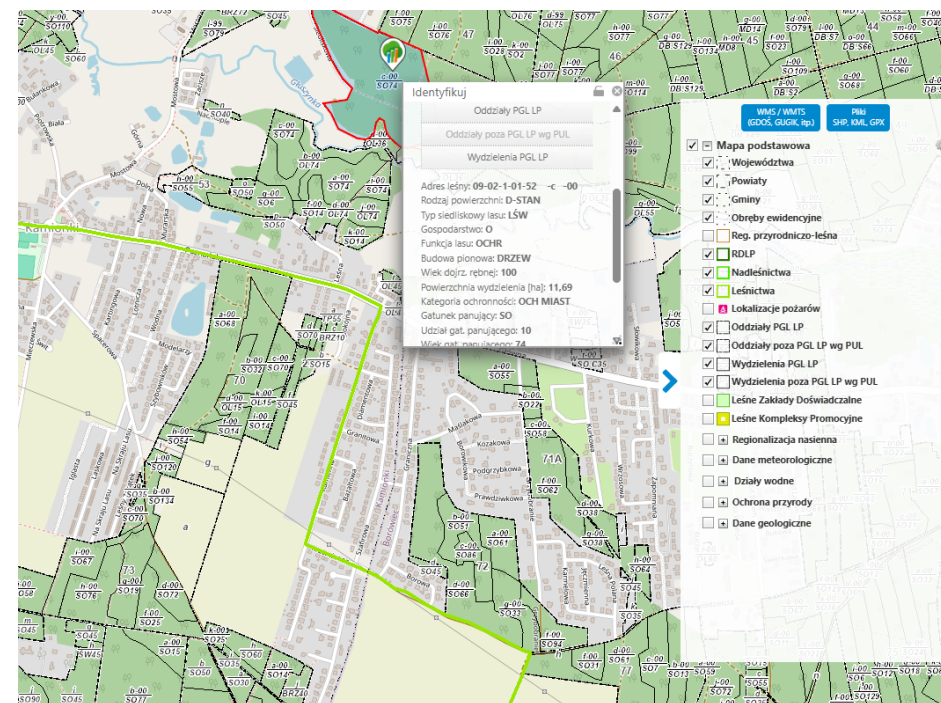
W jakim celu wykonujemy plan urządzenia lasu (PUL)?

- **Zrównoważone zarządzanie lasami** – zapewnienie równowagi między ochroną przyrody a użytkowaniem lasów w długiej perspektywie
- **Ochrona ekosystemów leśnych** – uwzględnienie obszarów chronionych i działań na rzecz różnorodności
- **Planowanie pozyskania drewna** – określenie, ile drewna można pozyskać, bez naruszania stabilności lasów
- **Dostosowanie gospodarki leśnej do warunków środowiskowych** – uwzględnienie klimatu, gleby i zasobów wodnych



Plan dostępny dla każdego

- **Działamy transparentnie.** Dlatego przy tworzeniu planu odbywają się konsultacje społeczne. Gotowy plan podlega strategicznej ocenie oddziaływania na środowisku i jest opiniowany przez RDOŚ, IOŚ.
- **Każdy ma wgląd do planu.** Plan urządzenia lasu umieszczamy w internetowym BIP. Do pobrania udostępniamy opis nadleśnictwa (elaborat) i program ochrony przyrody - [link](#)
- **Sprawdź, co zaplanowaliśmy w znanym Ci fragmencie lasu.** Treść planu trafia także do Banku Danych o Lasach ([link](#)). Tutaj każdy może zapoznać się z charakterystyką wybranego wydzielenia leśnego i sprawdzić, jakie prace będziemy prowadzić w tym fragmencie lasu w okresie obowiązywania Planu.
- Bank Danych o Lasach dostępny jest także [w wersji na urządzenia mobilne](#)





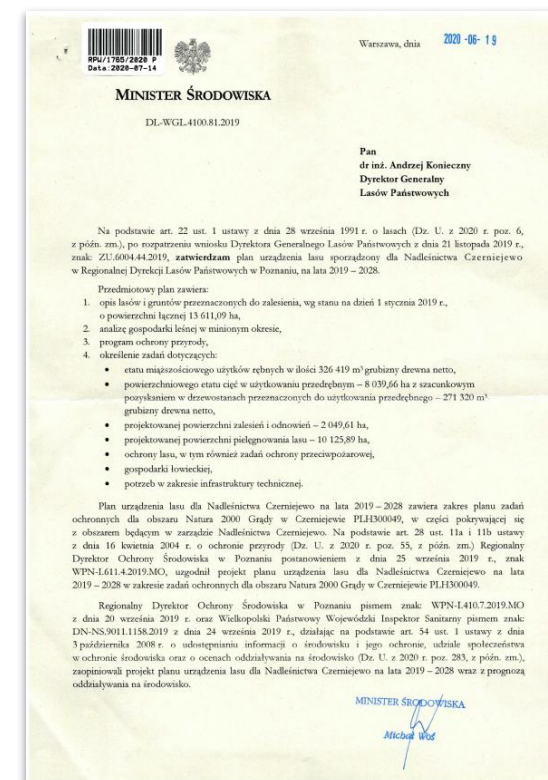
Jak powstaje plan urządzenia lasu?





Rozmiar zadań zapisanych w Planie Urządzenia Lasu na lata 2019 – 2028

- etat miąższościowy użytków rębnych: 326 419 m³
- etat powierzchniowy cięć w użytkowaniu przedrębny (ha) wraz z szacunkowym pozyskaniem (m³): 8 040 ha i 271 320 m³
- projektowana powierzchnia zalesień i odnowień (ha): 1 861 ha
- projektowana powierzchni pielęgnowania lasu (ha): 2 086 ha



Podstawowe definicje z zakresu gospodarki leśnej można znaleźć w [Ustawie o Lasach z 1991 r.](#)



Część II

**Co się działo w nadleśnictwie -
- podsumowanie roku 2025**





Pozyskanie drewna w 2025 roku (w Nadleśnictwie i w Gminie)

65 888 m³

w tym na terenie Gminy Czerniejewo: 21 982 m³

Drewno użytkowe

49 004 m³

Drewno opałowe

16 884 m³





Partnerzy gospodarczy

Usługobiorcy – zakłady usług leśnych – wykonują na rzecz nadleśnictwa prace z zakresu gospodarki leśnej (pozyskanie drewna, hodowla i ochrona lasu, nasiennictwo, utrzymanie obiektów leśnych) – w 2025 roku wykonali prace o wartości 7 657 669,82 zł.

Byli to następujący przedsiębiorcy: ZAKŁAD USŁUG LEŚNYCH TYMEK TOMASZ JANKOWIAK, KONSORCJUM PUL LASTECH SP.ZOO. ZUL RACHUBIŃSKI, "LASTECH" SP. Z O.O.

Przedsiębiorstwo Usług Leśnych, LASROL JAWORSCY Mateusz Jaworski

Nabywcy drewna:

W 2025 roku sprzedawaliśmy drewno (w łącznej ilości 67 021 m³) 146 przedsiębiorcom z terenu całego kraju, także lokalnym z terenu Gminy Czerniejewo, np. KRZYSZTOF WILCZYŃSKI FIRMA TRANS-USŁUG "DORKRZTOF".

Obsłużyliśmy także indywidualnych nabywców detalicznych - w 1 424 transakcjach sprzedaliśmy 14 545 m³ drewna, przede wszystkim opałowego (drewno opałowe stanowiło 26 % pozyskanego drewna).



Lasy Państwowe

Odnowienia

93,04 ha

Pielęgnowanie upraw

729,11 ha

Czyszczenia

223,18 ha

Trzebieże

838,06 ha



siew



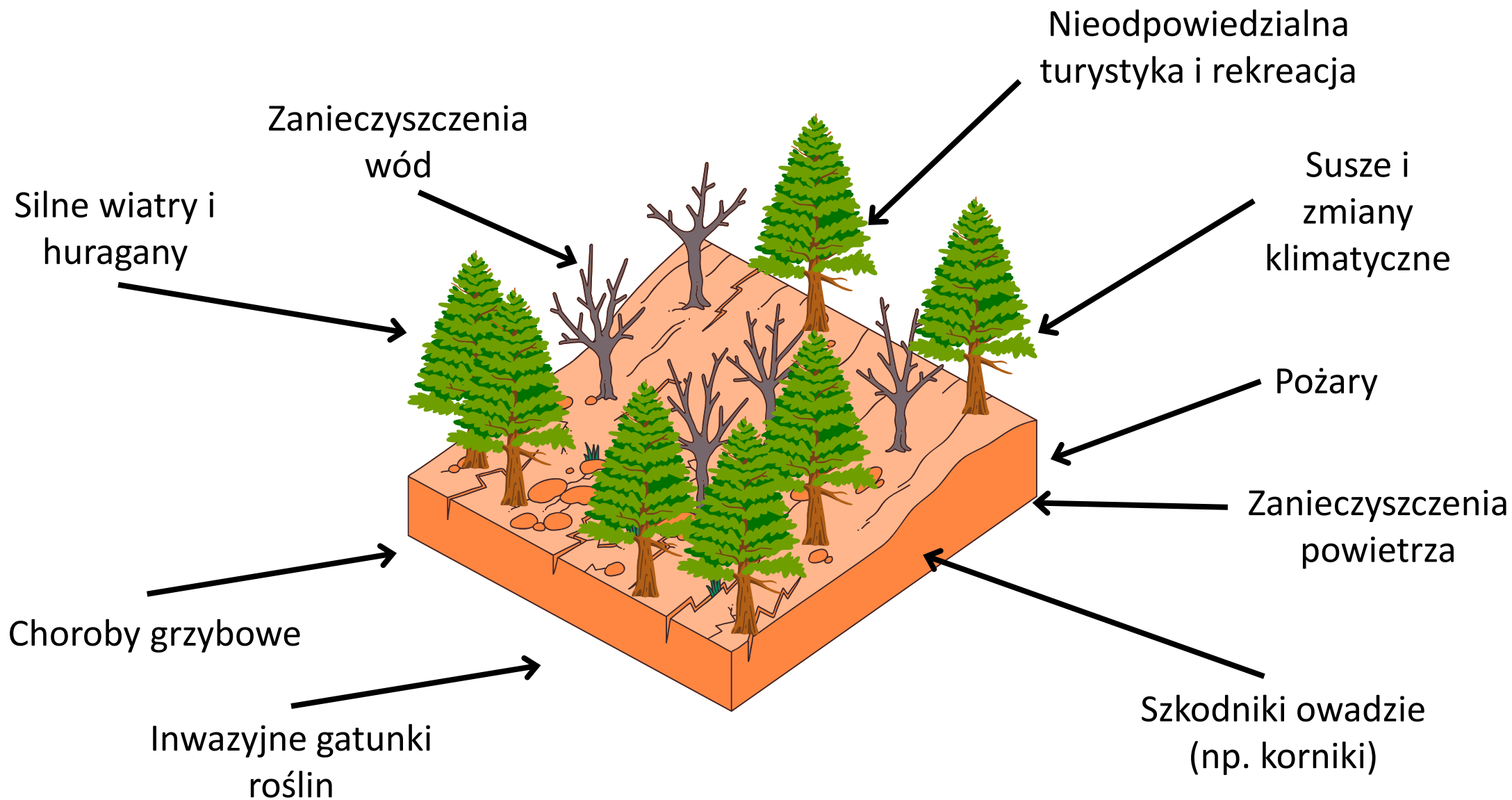
samosiew

sadzenie





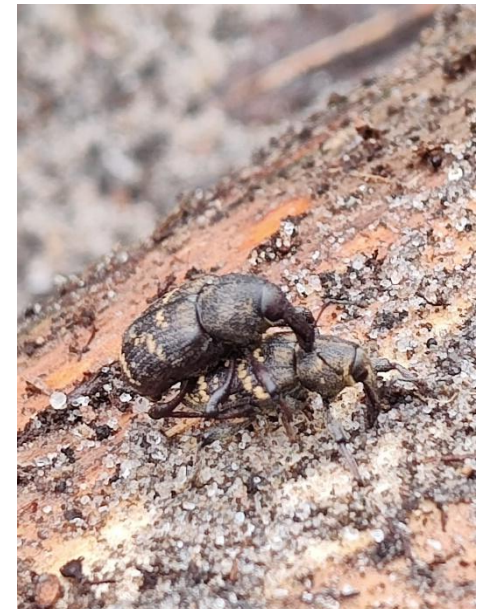
Zagrożenia dla lasów





Zagrożenia i przeciwdziałanie zagrożeniom

- pozyskanie posuszu 6 427,03m³,
- liczba i powierzchnia pożarów – 4 pożary o łącznej wielkości 0,11 ha.





Zagrożenia i przeciwdziałanie zagrożeniom

Przeciwdziałanie zagrożeniom

- ochrona przeciwpożarowa – koszty w roku 2025 wyniosły 202 743,22 zł (utrzymanie i przegląd sprzętu, patrole lotnicze, szkolenia z zakresu p.poż, dozorowanie i dogaszanie, utrzymanie kamer obserwacyjnych, samochodu p.poż., pełnienie dyżurów, utrzymanie zbiorników w leśnictwach)





Zagrożenia i przeciwdziałanie zagrożeniom

- W minionym roku nadleśnictwo prowadziło działania związane ze zwalczaniem negatywnych skutków występowania m.in. chrabąszcza majowego, korników i jemioły.
- Stabilności drzewostanów zagrażały również: obniżenie poziomu wód gruntowych, susza, szkody od zwierzyny płowej czy grzyby (np. huba korzeni).





Zabezpieczanie upraw przed zwierzyną (jeleń, daniel, sarna)
(grodzenie, repelenty): 347,64 ha





Ochrona lasu – w nadleśnictwie

Ważniejsze zadania z zakresu ochrony lasu:

- **porządkowanie terenów leśnych ze śmieci: zebraliśmy 192 m³ porzuconych odpadów (co odpowiada pojemności 1 600 przydomowych kubłów na śmieci), wydając na to 97 854,50 zł**
- prognozowanie i zwalczanie zagrożenia ze strony szkodliwych owadów, grzybów i innych organizmów szkodliwych



prace
prognostyczne z
ochrony lasu



Ochrona przyrody

- monitoring gatunków objętych ochroną gatunkową stref z gniazdami bociana czarnego, kani czarnej i bielika, wilka
- wizje lokalne i stały monitoring przed każdą pracą leśną w związku z występowaniem roślin chronionych oraz wszelkich miejsc gniazdowania ptaków,
- konserwacja, czyszczenie i zawieszanie nowych budek lęgowych dla ptaków,
- monitoring populacji popielicy i orzesznicy
- budowa platform dla rybołowa





Gospodarowanie gruntami

W ramach prowadzonej działalności nadleśnictwo prowadzi aktywny skup lasów i gruntów przeznaczonych do zalesienia.

W ramach współpracy z poszczególnymi gminami przekazuje także grunty na cele inwestycji drogowych czy budowę infrastruktury krytycznej.



KUPIMY TWÓJ LAS

Masz las lub grunt do zalesienia przylegający do Lasów Państwowych lub znajdujący się w pobliżu gruntów LP i chcesz go sprzedać?

1

Sprawdź w zasięgu jakiego nadleśnictwa znajduje się grunt, ustal numer działki ewidencyjnej.

2

Skontaktuj się z nadleśnictwem, przekaz mu ofertę sprzedaży.

3

Nadleśnictwo oceni przydatność oferowanego gruntu i zleci rzeczoznawcy wycenę wskazanej działki oraz zaproponuje cenę nabycia.





Działania na rzecz społeczności lokalnych

- Akcje wspólnego sadzenia drzew oraz sprzątnięcia lasu,
- Współudział w organizacji konkursu fotograficznego „#PuszczaŁączy”,
- Odnowienie drewnianych wiat zlokalizowanych w wyznaczonych Miejscach Postoju Pojazdów,
- Udział w lokalnych wydarzeniach, w tym „Dzień Dziecka w Wierzycach” (7 czerwca 2025 r.), „Święto Czerniejewa” (8 czerwca 2025 r.), „150-lecie Parowozowni w Gnieźnie” (12 lipca 2025 r.), obchody „82. Rocznicy zrzutu broni i sprzętu dla oddziałów Armii Krajowej w Janowie” (14 września 2025 r.), „XVI Ogólnopolski Edukacyjny Piknik Ekologiczny Pobiedziska” (20 września 2025 r.),
- przekazanie 44 tys. zł na cele społeczno – użyteczne (w tym ochronę przyrody). Szczegółowa informacja na ten temat publikowana jest w [BIP](#).





Działania na rzecz społeczności lokalnych

podsumowanie działalności edukacyjnej w 2025 roku

Forma edukacji	Ogółem			w tym:			
	Liczba zajęć ³	Liczba uczestników	Udział % uczestników	Dzieci przedszkolne 3 do 6 lat	Dzieci i młodzież szkół podstawowych 7-15 lat	Młodzież szkół ponadpodstawowych 16-19 lat	Studenci i dorośli, powyżej 19 lat
Zajęcia terenowe i wycieczki z przewodnikiem	39	1766	68,8	698	938	0	130
Zajęcia w izbie leśnej nadl.							
Spotkania z leśnikiem w szkołach	2	60	2,3	60	0	0	0
Spotkania edukacyjne z leśnikiem poza szkołą (w Domu Kultury, Muzeum, Urzędzie Gminy itp.)	1	30	1,2	0	0	0	15
Konkursy leśne (wiedzy, plastyczne, literackie itp.) ²	2	50	1,9	0	0	0	50
Akcje, imprezy okolicznościowe	12	660	25,7	115	130	95	320
Wystawy edukacyjne	0	0	0	0	0	0	0
Razem	X	2566	100,0	873	1098	95	500
Inne, np. festyny, targi itp. ¹	X			X	X	X	X



Las Państwowe

Działania na rzecz społeczności lokalnych

podsumowanie działalności edukacyjnej w 2025 roku



Finanse

- przychody nadleśnictwa: 18 368,9 tys. zł (w tym: 16 571,9 tys. zł ze sprzedaży drewna)
- koszty nadleśnictwa: 16 119,0 tys. zł
- do budżetu państwa przekazaliśmy 3 957,6 tys. zł podatku VAT;
- **podatki i opłaty lokalne: 570 tys. zł, w tym do Gminy Czerniejewo: 151 tys. zł**





Część III

**Co będzie się działo w nadleśnictwie?
plany 2026**



Planowane pozyskanie drewna w 2026 roku (w nadleśnictwie i w gminie)

70 000 m³

w tym na terenie Gminy Czerniejewo:

23 752 m³

Drewno użytkowe

54 000 m³

Drewno opałowe

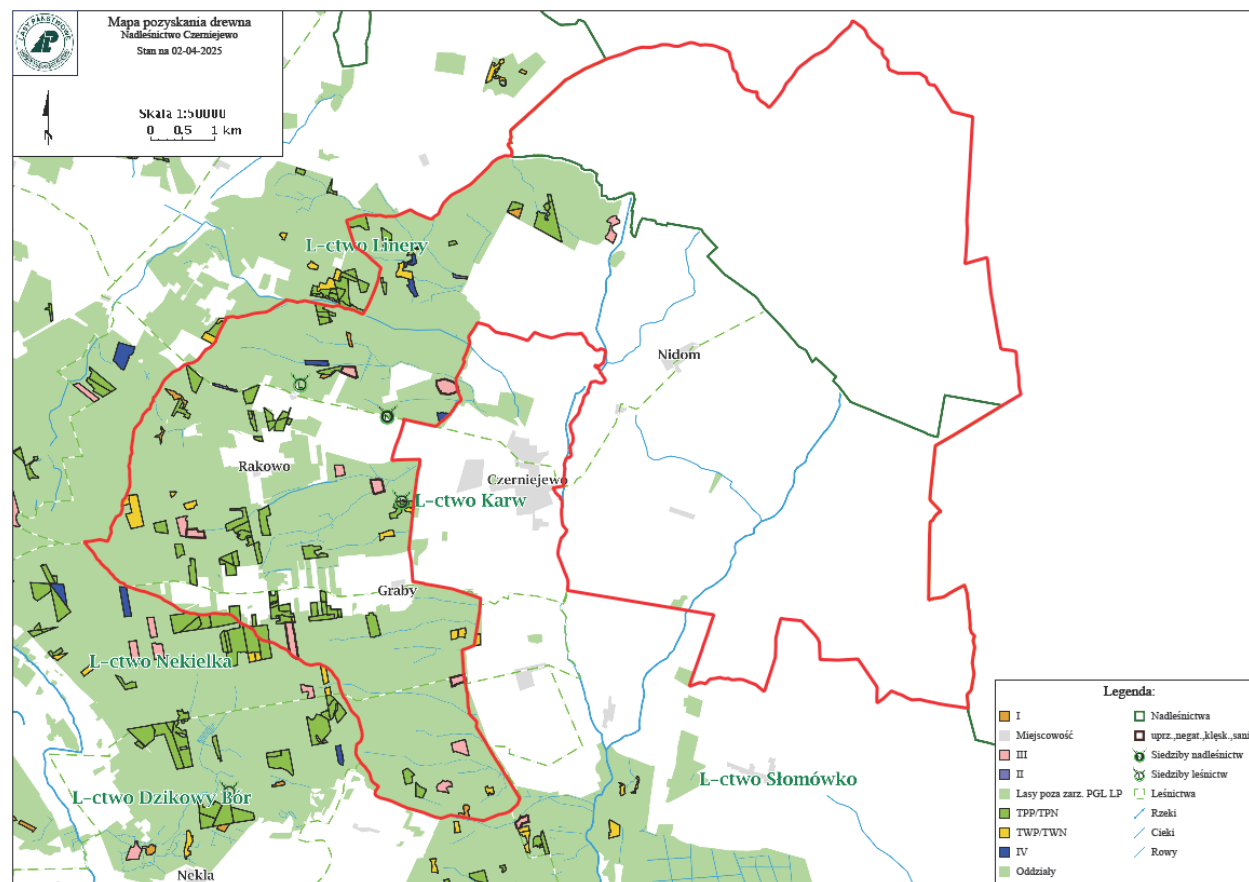
16 000 m³





Pozyskanie drewna

W roku 2026 na terenie Gminy Czarniejewo planujemy wykonać zabiegi gospodarcze z zakresu pozyskania drewna (cięcia rębne i trzebieże).





Inne zadania gospodarcze

Odnowienia – 92,38 ha

Pielegnacje – 420,00 ha

Czyszczenia – 187,98 ha

Trzebieże – 761,27 ha



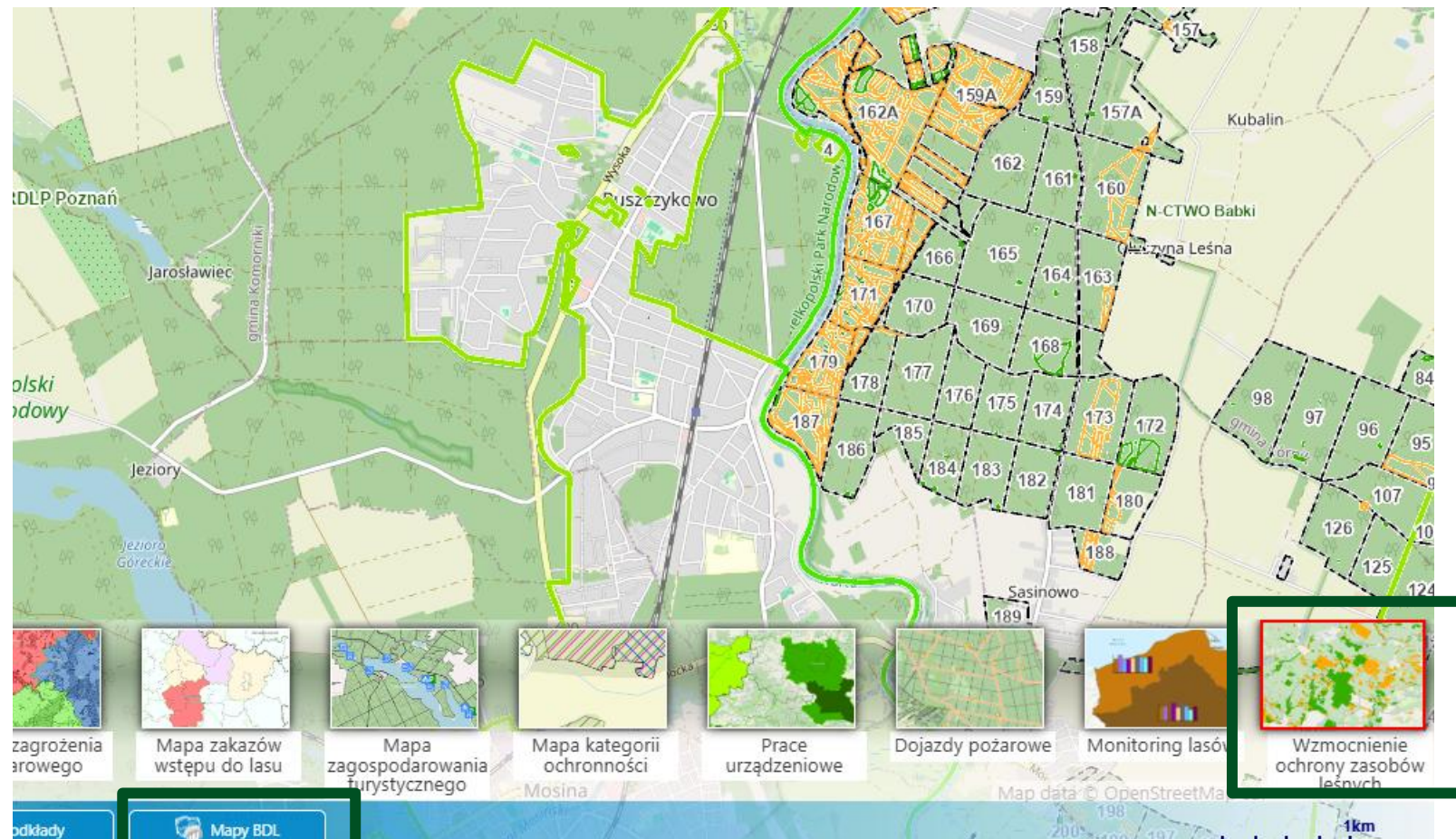


Wydarzenia i inne okoliczności, które mogą angażować społeczność lokalną:

- Organizacja akcji wspólnych pielęgnacji lasu
- Organizacji akcji wspólnego sprzątania lasu
- Przygotowanie stoisk edukacyjnych podczas pikników i lokalnych wydarzeń
- Przedsiębiorcy z terenu działania nadleśnictwa rezerwują terminy i lokalizacje na wspólne sadzenie lasu w ramach firmowego wolontariatu pracowniczego.



Propozycja wytypowanych obszarów cennych przyrodniczo opublikowana została w [Banku Danych o Lasach](#), jako informacja na temat wzmocnienia ochrony leśnych zasobów przyrodniczych.





Inwestycje

W bieżącym roku planujemy:

- Uruchomienie stacji ładowania pojazdów,
- Budowę magazynu na szkółce leśnej (prace projektowe),
- Udział w programie Małej Retencji Nizinnej (MRN3),
- Budowę przetamowań w celu zatrzymania wody i poprawy warunków siedliskowych (dofinansowanie z WFOŚiGW),
- Bieżącą konserwacją dróg leśnych.



Kontakt

- Nadleśnictwo Czarniejewo, Głóżyna 5, 62-250 Czarniejewo
- mail: czarniejewo@poznan.lasy.gov.pl
- adres Elektronicznej Skrzynki Podawczej ePUAP: /pgl_lp_0922/SkrytkaESP
- adres do e-Doręczeń: AE:PL-57913-56508-TFSWB-10
- konsultant ds. kontaktów społecznych: Hubert Kaczmarek, tel. 690 486 849